



Container abitativi

da 15 a 120mq

Soluzione chiavi in mano



Container Abitativi

da 15 a 120mq soluzione chiavi in mano,
per alloggi di emergenza, temporanei, e residenziali.

Grazie alla certificazione CSC dei container che Piemme produce è possibile trasportare ed installare unità abitative in qualsiasi parte del mondo. Il container abitativo è progettato ed organizzato per ottimizzare al massimo gli spazi garantendo allo stesso tempo il confort di abitabilità e l'utilizzo dei servizi interni.

Le strutture abitative sono realizzate a dimensioni ISO standard container, tuttavia è possibile accoppiarle e sovrapporle per creare spazi ed ambienti aperti secondo le esigenze dell'utilizzatore.

I container abitativi vengono realizzati ed allestiti in fabbrica nelle versioni base o nelle versioni personalizzate richieste dal cliente, in entrambi i casi le unità sono allestite e collaudate pronta installazione.

Gli allacciamenti di acqua, energia elettrica, scarico acque sono concentrate nel vano tecnico facilmente accessibile, l'ingresso tubazioni e allaccio rete elettrica viene dal basso.

Le unità sono dotate di ingresso con porta vetrata scorrevole, tettoia sopra porta, zona living, bagno e vano tecnico; nelle versioni più evolute la zona living e la zona notte sono suddivise da più unità.

Il bagno è dotato di lavandino, wc, e box doccia, finestra apribile ed estrattore d'aria.

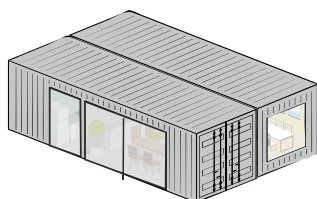
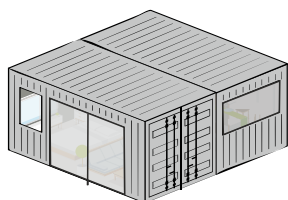
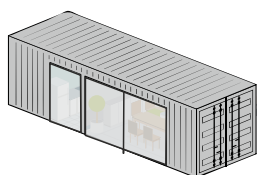
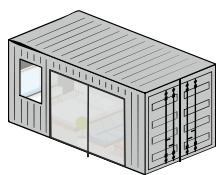
La zona living è dotata di cucina, con piano cottura, frigorifero, lavabo, tavolo con sedie e dispensa; nelle versioni base la zona notte è in comune con la zona living è prevede un divano che si trasforma in letto.

Le unità sono dotate di pannelli fotovoltaici che garantiscono energia elettrica non appena vengono installate, inoltre grazie al sistema di idro-generazione, dopo poche ore è possibile disporre di acqua potabile per il consumo umano, il tutto senza alcun allacciamento idrico.

Il container abitativo dispone poi di un sistema di accumulo a batterie che garantisce energia in caso di mancanza rete, l'impianto elettrico intelligente limita i consumi lasciando attive le utenze necessarie.

L'unità abitativa può essere installata direttamente sul terreno o sollevata mediante sostegni con altezza regolabile o addirittura su impalcato in acciaio, necessario per zone soggette ad inondazioni.

E' possibile inoltre completare il container con un tetto spiovente a doppia falda con grondaie di recupero delle acque piovane; pedana drenante, rivestimento delle pareti con finiture a scelta.



	Lunghezza	Larghezza	Altezza
Dimensioni 20ft Box			
Dimensioni container	6.058	2.438	2.591
Dimensioni di ingombro a porte aperte	7.300	3.060	2.591
Dimensioni delle fondazioni	8.000	4.500	300

	Lunghezza	Larghezza	Altezza
Dimensioni 40 ft Box			
Dimensioni container	12.192	2.438	2.591
Dimensioni di ingombro a porte aperte	12.434	3.060	2.591
Dimensioni delle fondazioni	14.150	4.500	300

	Lunghezza	Larghezza	Altezza
Dimensioni 2x20ft Box			
Dimensioni container	6.058	4.876	2.591
Dimensioni di ingombro a porte aperte	7.300	5.498	2.591
Dimensioni delle fondazioni	8.000	6.800	300

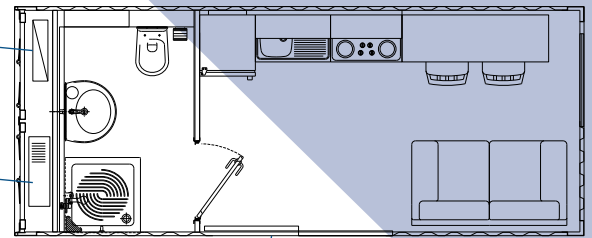
	Lunghezza	Larghezza	Altezza
Dimensioni 2x40 ft Box			
Dimensioni container	12.192	4.876	2.591
Dimensioni di ingombro a porte aperte	12.434	5.498	2.591
Dimensioni delle fondazioni	14.150	6.800	300

Quadro elettrico -
accumulatori elettrici

Unità 20ft Box, 12mq, per 2 persone

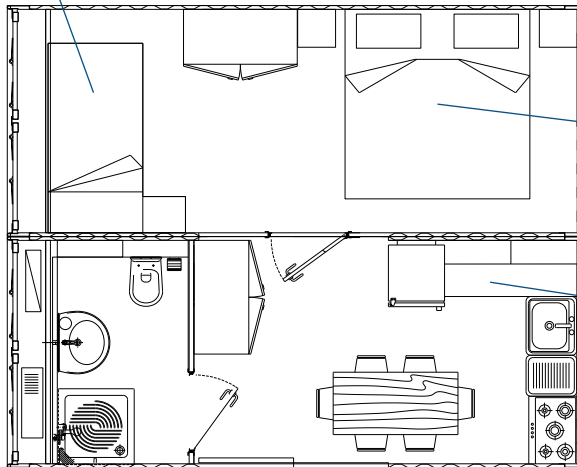
Scaldabagno -
valvole idrauliche

Letto singolo
o letto a castello



Porta di ingresso
scorrevole a vetrata

Unità 2x20ft, 27mq, Box, per 4 persone



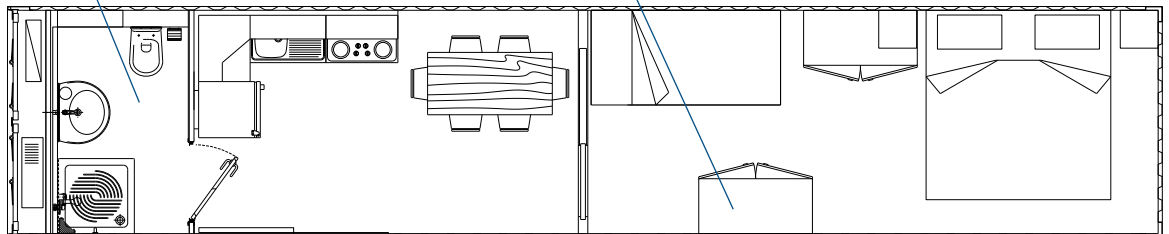
Camera comune open space
1 letto matrimoniale

Cucina completa di
elettrodomestici
piano cottura, frigorifero
lavabo

Bagno ampio con WC
Lavabo e doccia

Armadio guardaroba

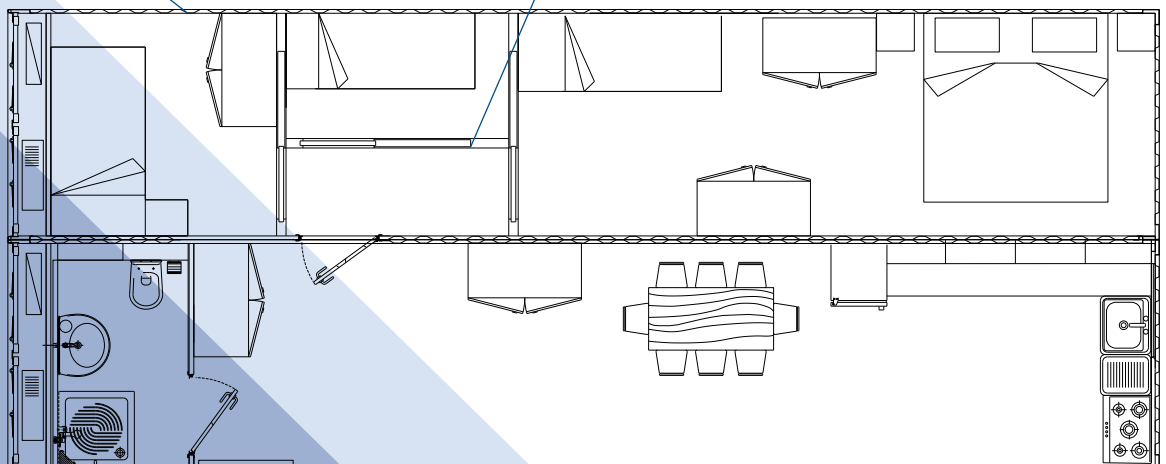
Unità 40ft Box, 27,5mq, per 4 persone



Isolamento termico delle pareti
in lana minerale 50mm

Pareti divisorie in materiale isolante
con porte scorrevoli per migliorare lo spazio

Unità 2x40ft Box, 56mq, per 8 persone



Container abitativi 20ft, 40ft, singoli o accoppiati

Caratteristiche Generali	
Container	Dimensioni 20ft Box 6.058x2.438x2.591mm - 2x20ft Box 6.058x4.876x2591mm 40ft Box 12.192x2.438x2.591mm - 2x40ft Box 12.192x4.876x2591mm
	Trattamento superficiali Verniciatura ciclo C3 (ISO 12944-5)
	Grado di protezione --
	Temperatura di utilizzo -20 °C to +55 °C
	Altitudine 0-100%
	Umidità di esercizio 1.500 mt sul livello del mare
Infrastruttura	Porte esterne PVC / Vetrate / scorrevoli
	Porte interne PVC / ad anta / scorrevoli
	Finestre PVC / anta e ribalta taglio termico
	Vetri doppio vetro 3+3-3+3
	Pavimento Piastre di PVC 600X600mm

Impianti elettrici	Allacciamento elettrico 3ph+n+PE - 400V, 50Hz,40A - Quadro elettrico
	Fotovoltaico *(opzionale) 3Kv Monocristallino
	Accumulo * (opzionale) Batterie agli ioni di litio
	Rilevazione fumi *(opzionale) rilevamento calore e fumo con centrale e sirena di allarme

Impianti idraulici e sanitari	Condizionatore d'aria 2,7Kw sistema a finestra ultra silenzioso
	Bagno WC, Box doccia con vetro temperato, lavabo con miscelatore
	Scaldabagno Elettrico 80 litri, classe energetica B
	Idro-generatore * (opzionale) Oasi ECO, generatore idrico ad osmosi inversa umidità di esercizio 25-100% temperatura di esercizio 0-60 °C, Capacità serbatoio 20 Lt

	Lunghezza	Larghezza	Altezza
Dimensioni (mm)			
Dimensioni container	6.058 / 12.192	2.438 / 4.876	2.896
Dimensioni di ingombro a porte aperte	7.300	3.060	2.896
Dimensioni delle fondazioni	8.000	4.500	300

